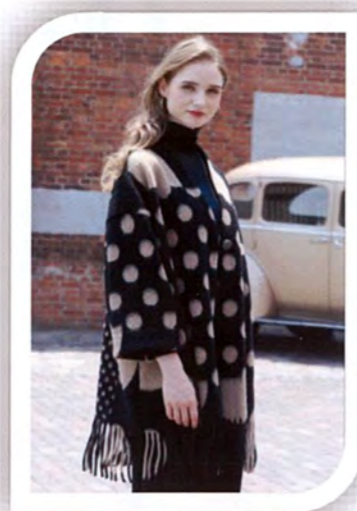
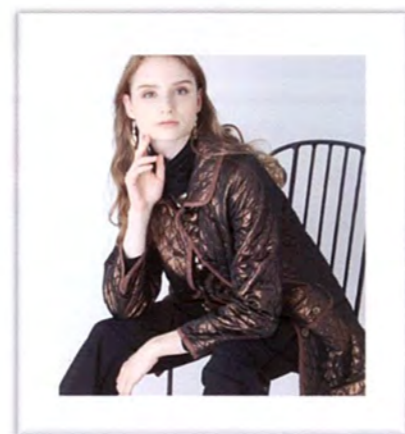


2022~2023
秋冬コレクション



大人の女性の
ための装い



素敵な来場記念品をご用意して
お待ちしております!



問屋決算

開放市

感動的な
品数と価格!

Kyoto Tonoichi
外市株式会社

会期 11月19日(土) 10:00~17:00
20日(日) 10:00~16:00

会場 外市株式会社 東京支店

東京都中央区日本橋浜町2-61-9
TIE浜町ビル3階
☎03-3663-7066



●都営地下鉄「浜町」駅 A1 出口より徒歩1分 ●東京メトロ「人形町」駅 A3 出口より徒歩8分
●都営地下鉄「馬喰横山」駅 A3 出口より徒歩8分 ●都営地下鉄「東日本橋」駅 B1 出口より徒歩7分



ふちの 実

絲季織々

伝統と歴史を守りながらも、時代を超えて、常に心にときめく着姿の美しさを追求したモノづくり、創造を続ける匠の技をお届けします。



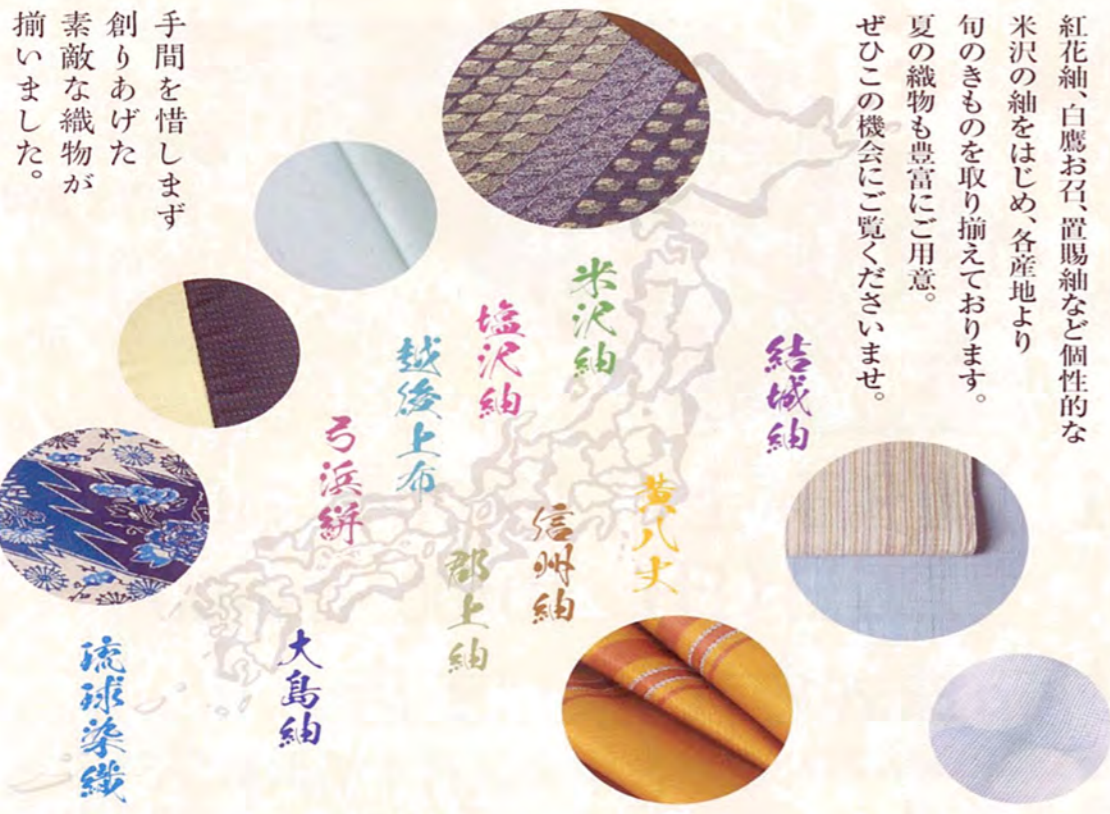
※画像はイメージです。

手間を惜しまず
創りあげた
素敵な織物が
揃いました。

紅花紬、白鷹お召、置賜紬など個性的な
米沢の紬をはじめ、各産地より
旬のきものを取り揃えております。
夏の織物も豊富にご用意。
ぜひこの機会にご覧くださいませ。

ふちのく紬と

全国紬百選



健康を考えたあなたの為に・・・

身体の潜在力を呼び覚ます
Dis Moi
You can be more mobile than you thought.

実感した事のない身体の軽さ
Dis Moi 無料体験

つまづきやすい方、
腰や膝の痛みが気になる方
是非、体感して下さい！

身体の潜在力を呼び覚ます
未来を見据えたアスリートだけが知っている次世代セルフコンディショニングツール

HEART Z. x Terahertz
pulse wave

現代の名工(卓越技能者)
金彩友禪
和田光正

金彩加工を愛の中心的存在として認めさせ、
金彩友禪という名をつくり出した第一人者、和田光正。
染織界で数々の技法を編み出し、常に第一線で活躍し続けています。
取り組み始めた当時は、十色ほどしかなかった箔を
一色一色増やし、現在では百五十色以上の多彩な金箔箔箔を用いた
和田光正独自の技法で金彩友禪の世界を輝かせています。



Cameo