

2021年 外市総合テーマ  
麗・和・伝・導

心新たに はじまりのとき

# 雲井 はじまり

会期

9月6日(月)・7日(火)・8日(水)

6日(月) 午後1時開場～午後5時  
7日(火) 午前9時～午後5時  
8日(水) 午前9時～午後4時

会場

外市株式会社 東京支店

東京都中央区日本橋浜町2丁目61-9  
THE浜町ビル 6階 TEL: 03-3663-7066 (代表)



## 二〇二二年 東京支店 雲井まつりのご案内

立秋とは名ばかりの暑い日が続いておりますが、お得意様の皆様におかれましては、ご清祥にお過ごしのこととお慶び申し上げます。

平素は格別のお引き立てとご愛顧を賜り誠にありがとうございます。

7月23日に開幕した東京オリンピックピック2020、紆余曲折の状況ではありましたが、何とか無事開幕を迎え、多くの日本人選手の活躍が、日本中に元氣と笑顔を与えてくれました。この次は日本中のみんなが元氣で笑顔の溢れる日常を取り戻す番です。弊社もお得意先様の皆様と力を合わせて一日でも早く、この難局を乗り越えていきたいと考えております。

さてこの度、弊社東京支店におきましては、恒例のビッグ催事「雲井まつり」を

台東館にて開催させて頂く運びとなりました。今年には創業160年という記念すべき年に当たります。長年にわたる皆様のご愛顧にお応えすべく、東京支店の総力をあげ、例年にも増して充実した新商品並びに奉仕品、そして新鮮な企画等を取り揃え、みなさまにご提案する所存でございます。

つきましては諸事ご多用の折、そしてまだまだコロナ禍も予断を許さぬ状況ではございますが、徹底した感染予防対策を行い、みなさまのご来場を心より、お待ちしております。

涼風を待ちわびつつ、皆様のご多幸をお祈り申し上げます。

外市株式會社

代表取締役社長 井上 俊郎

緊急事態宣言の発出に伴い、急遽、開催地を  
外市東京支店 6階に変更いたしております。





# 染め一富司

— 染の北川の系統の正統派 —

職人による美しい京友禅。  
上質上等な品が取り扱われ、  
図案からこだわる一流の染め屋さんです。



## 浅山織物

至高の美の追求

機織りの杼のように、素早く頻繁な人の往来とモノ創りを目指すという  
理念は、明治に先代が起業して以来、今もなお受け継いでおります。

### 真珠箔

大海からの贈り物

「月のしずく」「人魚の涙」とも呼ばれているほど美しい光沢に富む真珠、世界各地で古くから宝石として珍重されてきました。

日本では神話の時代より、真珠は不老長寿の秘薬ともされてきました。浅山織物は、このように貴重な宝物である真珠を、帯一本に対して二千粒ふだんに使用し、西陣織帯を製作しました。

## 東京染特集

東京で生まれた染物を取り揃えております。

### 江戸紅型

発表!  
オリジナル  
染なごや帯

琉球の紅型を江戸独自の型染め技法で染めたものです。関東で好まれやすいように落ち着いた深みのある色合いが特徴です。顔料を使用するため、優しい色合いになります。

### 江戸更紗

室町〜安土桃山時代にインドから日本へ更紗が伝えられました。やがて日本の伝統的な技法である型染めを得て、日本独自の美しい更紗へと進化していきました。



# Haand made New Collection SEIJI KITANO

「上質な天然素材」  
「確かな縫製技術」  
「繊細で華やかなパッチワーク」

セイジキタノのコレクションは、しなやかなソアロン素材にパッチワークをほどこした手作りの最高級婦人服です。冠婚葬祭用から普段着まで華やかにもシックにも変化します。自宅で洗えてアイロン不要のジャケット・ベスト・ブラウス・スカート・パンツ・コートなどフルアイテムを出品いたします。

自然な女性らしさを  
華麗に演出



婦人服  
サイズオーダー  
販売

## 意外と知らないソアロンの事

ソアロンは、三菱商事が出している半合成繊維(トリアセテート)とポリエステル混紡の生地です。

- 特徴1 不快な静電気が少ない肌に優しい素材!
- 特徴2 給水速乾でさわやかな着心地を実現!
- 特徴3 寸法安定性に優れており、お手入れが簡単!

◆デザイン・サイズ・お色はお客様のお好みに対応できます。

サイズ	スーツ・スリーピース	10号~18号
	スカート	10号~20号
	パンツ	10号~18号

- ◆すべて手作りのため、お届けまでに2ヶ月かかります。
- ◆デザイン・お色によって華やかなフォーマルウェアにもブラックフォーマルにもなります。
- ◆大変軽く、シワになりにくい素材なので、旅行に最適です。

## 秋のおすすめ! お楽しみ集客企画!

どんな宝石がでるかお楽しみ!!

# 宝石ガチャガチャ



アメジスト・トパーズ・ガーネット・ベリドットから  
エメラルド・ルビー・サファイヤ・ダイヤモンドまで!!

### 運命石とは?

運命に導かれ出逢った石という意味です。  
誕生石や星座石、これらを含めた様々な  
守護石、パワーストーンは個人の身を守るもの  
として、多くの人に愛用されています。

そのまま持ち帰りもOK! 加工でペンダント、リング、イヤリングなどご用意しております。

※写真は全てイメージです。

新商品  
発表!

水だけで除菌オゾン水を瞬間生成

オゾンウォータースプレー  
**aquray**  
ア ク レ イ

独自の濃度向上構造と特殊ダイヤモンド電極を採用し、業界最高水準濃度 2~7mg/Lのオゾン水を実現。作り置きせず、瞬時に連続スプレーできるアクレイは、全53項目の安全評価基準をクリアしたこだわりの国内生産です。除菌清浄に厳しい高齢者施設や保育園、学習塾、空気のごもりやすい治療院やエステティックサロン、においの気になるペットホテル、ナチュラル指向のご家庭をはじめクリーンな環境が求められるさまざまな除菌消臭シーンで安心してご使用いただけます。



水で洗う、新しい生活習慣

コンパクト  
&  
コードレス

手荒れする  
リスクが低く  
肌に優しい

Made in  
JAPANの  
確かな効果



今すぐ、たっぷり、除菌ならオゾン水

感謝御礼の3日間社員一同皆様のご来場を心よりお待ちしております。



慶祝  
の美

素敵に装う  
二十歳の記念日

# 新作大振袖展



特選品、作家物、  
振袖用袋帯まで、  
圧倒的な品揃えと  
魅力の価格で  
お届けいたします。

手技  
の美

# みちのく紬と 全国紬百選

紅花紬、白鷹お召、置賜紬など個性的な  
米沢の紬をはじめ、各産地より  
旬のきものを取り揃えております。  
ぜひこの機会にご覧くださいませ。

結城紬

黄八丈

信州紬

米沢紬

塩沢紬

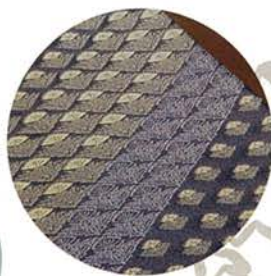
越後上布

弓浜紬

大島紬

琉球染織

手間を惜しまず  
創りあげた  
素敵な織物が  
揃いました。







【交通のご案内】

- 都営地下鉄「浜町」駅A1出口より 徒歩1分
- 東京メトロ「人形町」駅A3出口より 徒歩8分
- 都営地下鉄「馬喰横山」駅A3出口より 徒歩8分
- 都営地下鉄「東日本橋」駅B1出口より 徒歩7分

 **外市株式会社東京支店**

東京都中央区日本橋浜町2-61-9 TIE浜町ビル6階  
TEL 03(3663)7066